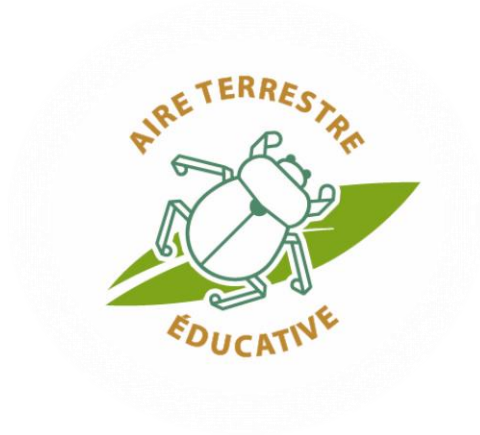
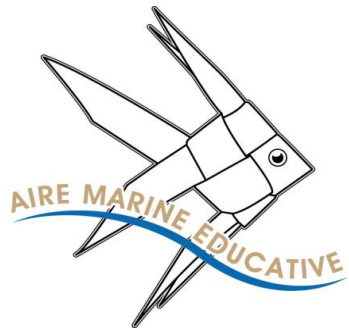




Aires éducatives

Webinaire inscription – 3/05





- 1. Qu'est ce qu'une aire éducative**
- 2. S'inscrire sur Sagae**
- 3. Financer son projet**



1. Qu'est ce qu'une aire éducative

D'où viennent les Aires éducatives ?

2022-2023
+ de 1000

2012 :	2015 :	2016 :	2016-2017 :	2018-2019 :	2019-2020 :	2020-2021 :	2021-2022 :
Naissance du concept aux Marquises	COP 21 : accord entre le MEEM et la Polynésie française	COPIL Ministères Environnement, Education, Outre-mer et OFB	8 sites pilotes	100 AME Expérimentation ATE	160 AME 50 ATE	200 AME 143 ATE	260 AME 360 ATE



Les enjeux des aires éducatives



Crédit : Sébastien Meslin / Office français de la biodiversité



Crédit : bducastelle



Crédit : Cécile Barreaud / Office français de la biodiversité

- Reconnecter les élèves à la nature, faire l'école dehors
- Former les écocitoyens de demain conscients des enjeux et en capacité d'agir sur leur territoire
- Projet pédagogique porteur de sens conjuguant l'expérience et de la théorie
- Permettre à des élèves d'expérimenter de façon valorisante l'implication dans la vie publique et créer l'envie de continuer

Le concept

*Une zone
définie*



*Des élèves qui se l'approprient
et réfléchissent à sa
préservation*



Faire l'école autrement

« **Connaître** » : acquisition de connaissances sur le patrimoine naturel et culturel

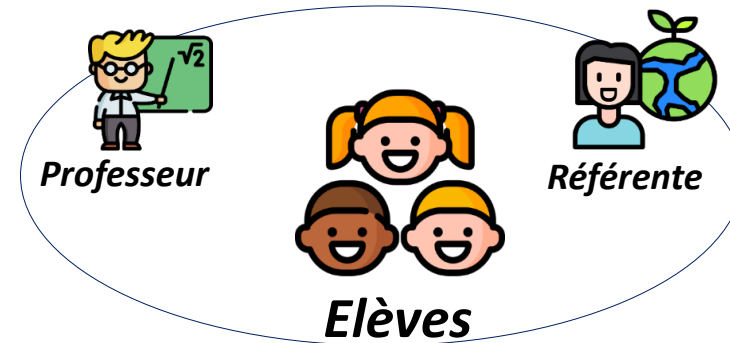
« **Vivre** » : découverte du territoire et de ses acteurs

« **Transmettre** » : transmission des savoirs et gestion d'un patrimoine commun préservé

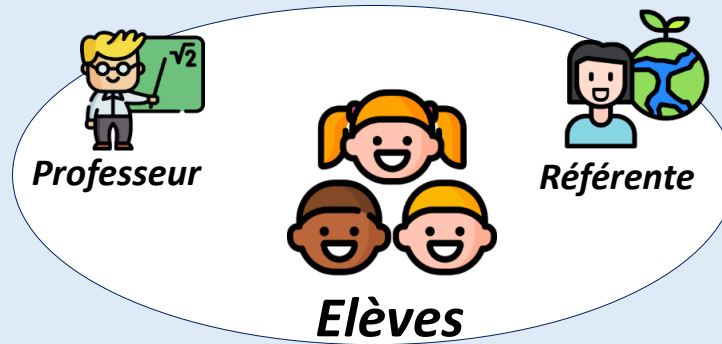
Comment choisir le site en pédagogie de projet :

https://ame.ofb.fr/lib/exe/fetch.php?media=fiche:atelier_1_choix_site_capitalisation.pdf

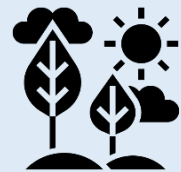
Les acteurs

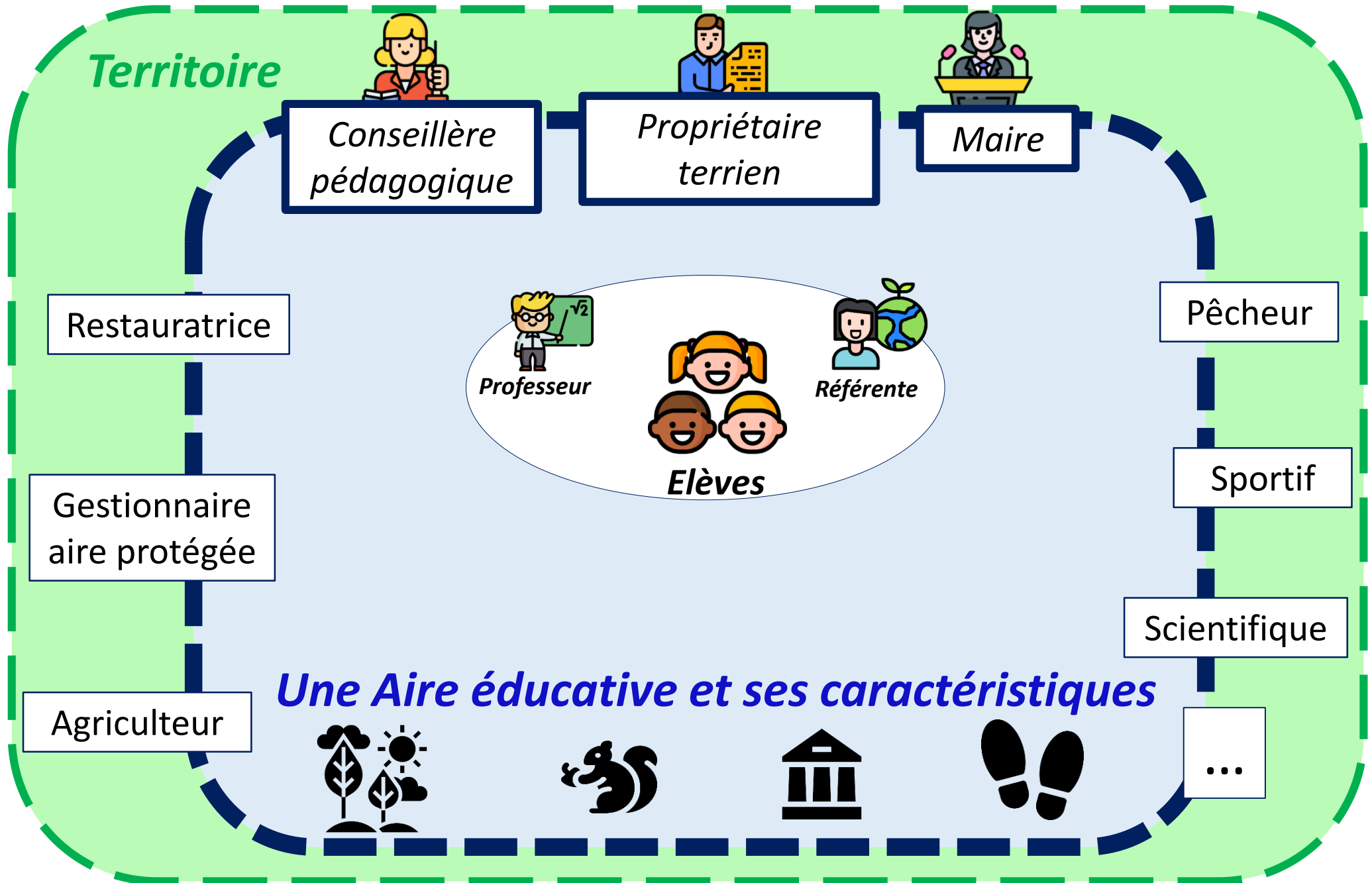


Les acteurs



Une Aire éducative et ses caractéristiques







Enseignant/référent : un binôme + intervenants ponctuels



- Lien avec les apprentissages scolaires
- Continuité du projet en classe tout au long de l'année (intérêt des élèves)

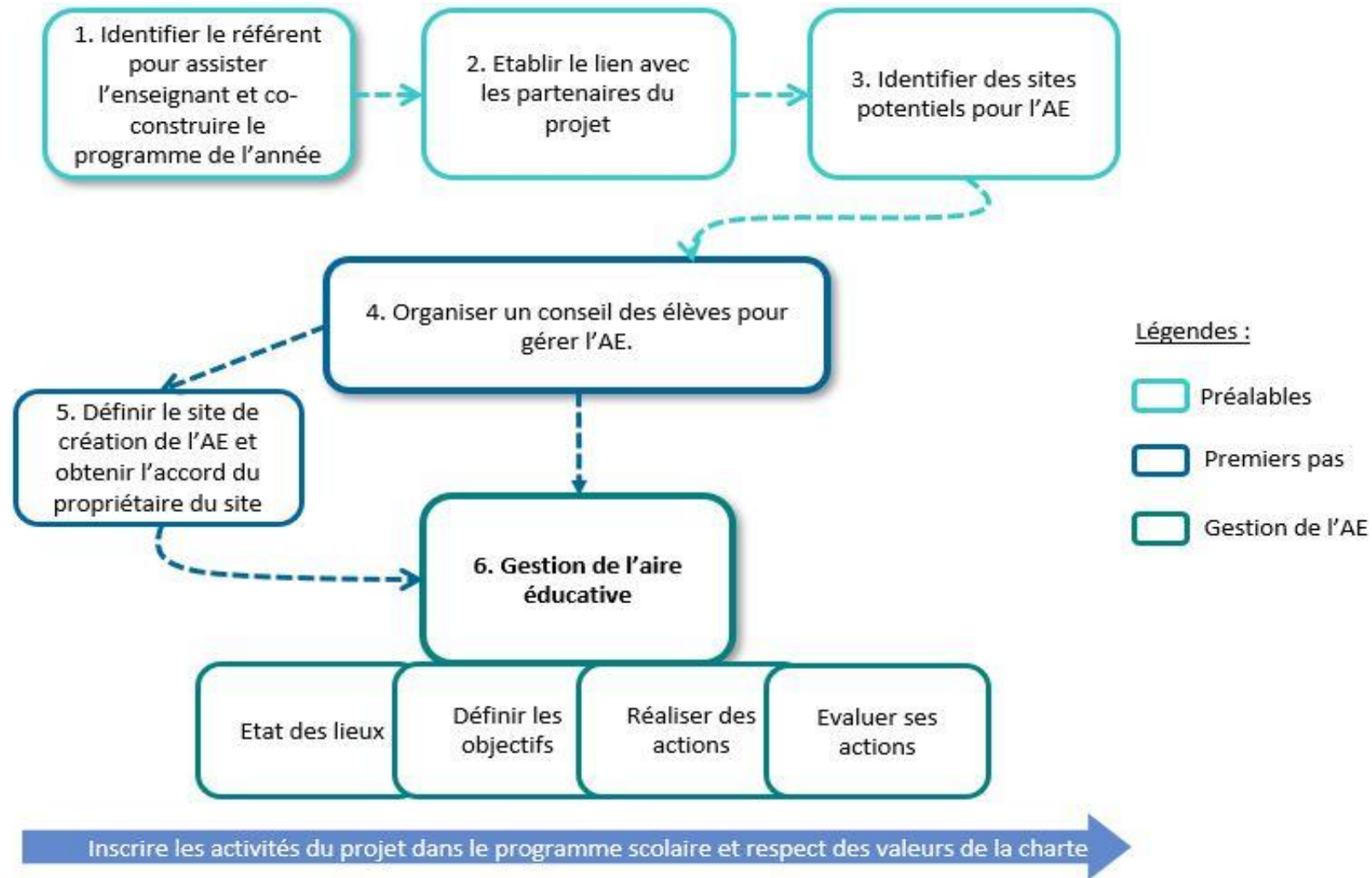
- Accompagnateur du projet tout au long de l'année.
- Lien vers l'extérieur (intervenants ponctuels, mairie...) et s'assure de l'équilibre des points de vue exposés aux élèves
- Possible appui sur les compétences environnementales

Intervenants ponctuels

- Apportent des connaissances aux élèves sur leur sujet
- Parlent de leur domaine, peuvent partager leur compréhension des enjeux du territoire

- ✓ **Compréhension commune du projet**
- ✓ **Accompagnement des élèves sur toute l'année – co-construction du squelette du projet**
- ✓ **Appui mutuel dans les tâches administratives**

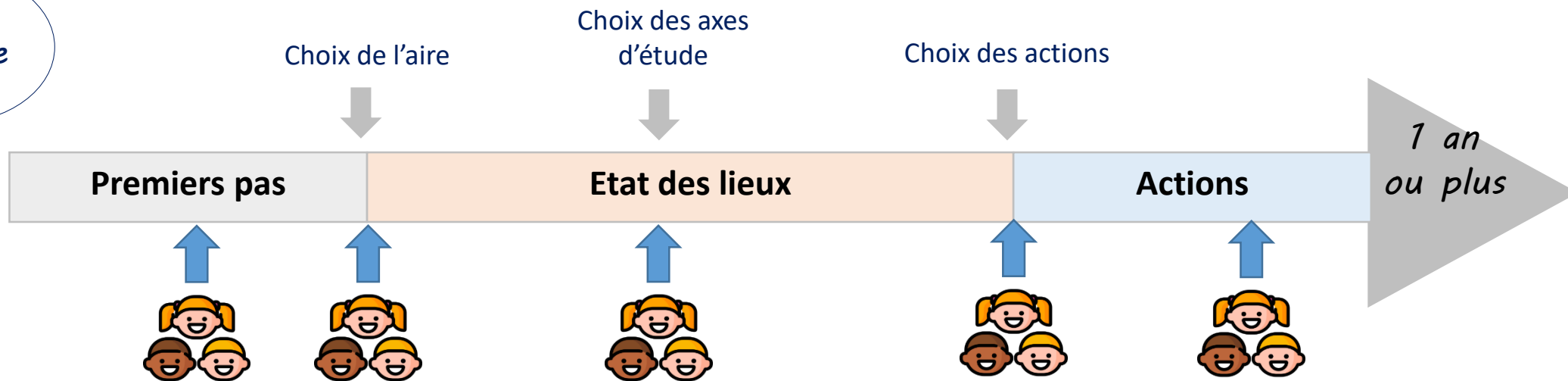
Une méthodologie étape par étape



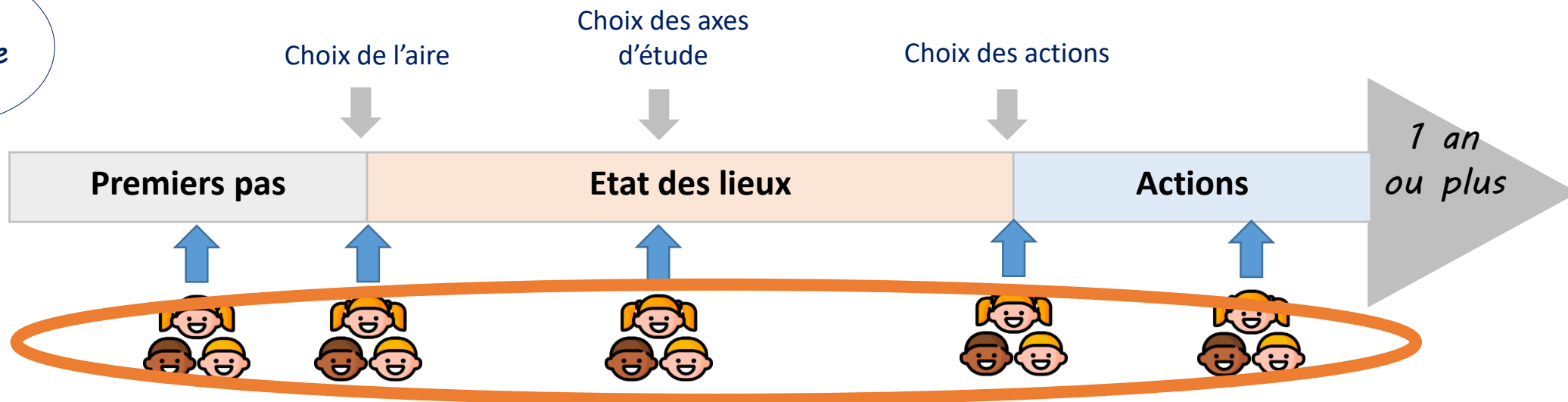
Le guide méthodologique :

https://ame.ofb.fr/lib/exe/fetch.php?media=docs_cadrage:guide_methodo_creation_ae_v3_final_charte.pdf

Théorie



Théorie





Le conseil des élèves : élément central du projet

Conseil des élèves :
Élèves, enseignant,
référent

Objectif: réfléchir
sur le projet

Fréquence de
réunion:
Aussi souvent que
nécessaire

Conseil « élargi » :
Élèves, enseignant, référent,
élus, gestionnaires, pêcheurs,
etc...

Objectif: Faire partager les réflexions
des élèves aux personnes concernées
(politiques, gestionnaires, usagers du
milieu marin)

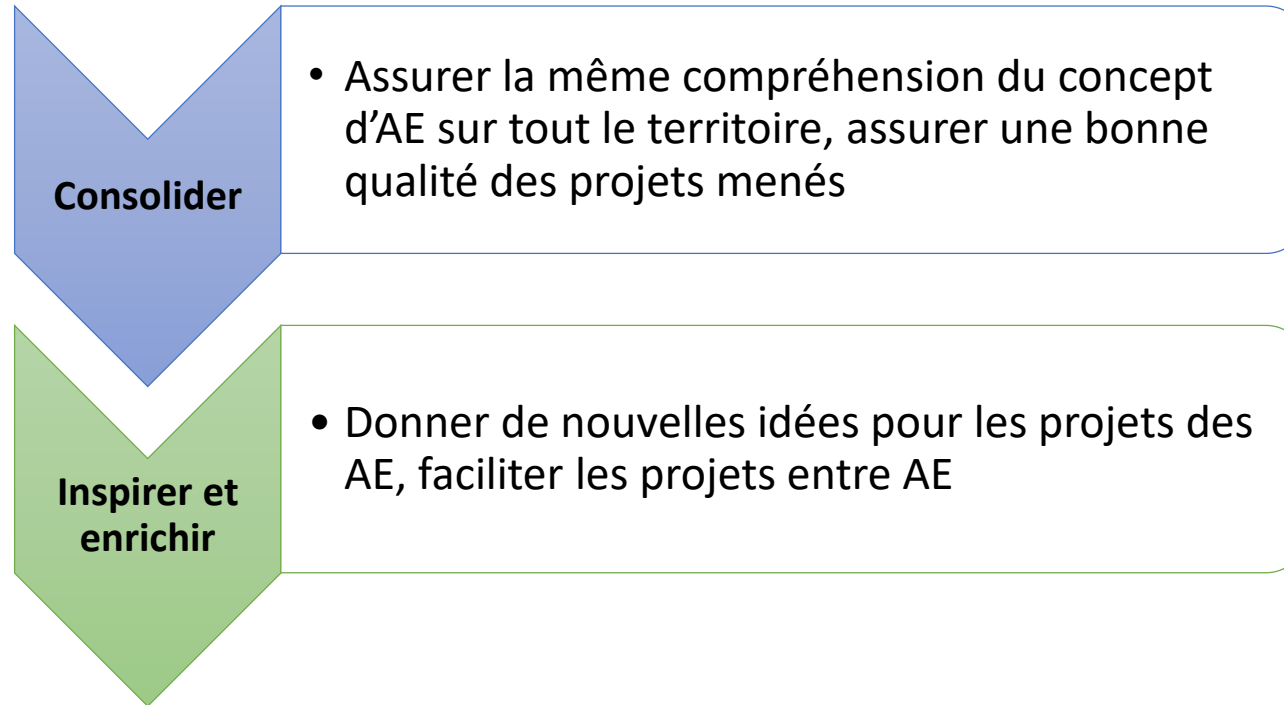
Fréquence de
réunion:
1 à 2 fois par an

Comment animer le conseil des élèves :

https://ame.ofb.fr/lib/exe/fetch.php?media=fiche:atelier_3_conseil_eleves_capitalisation.pdf

Une Animation nationale (OFB) et des animations régionales (Groupes régionaux)

Pour les adultes :



Outils envisagés

- Des tables rondes
- Des conférences
- Une newsletter

Pour les élèves :

- Une marraine : Audrey Dussutour
- Un événement en visio en fin d'année (mai) avec parrain ou marraine pour partager leurs projets !

Vos contacts en région



- **Auvergne-Rhône-Alpes** : mylene.malbrunot@ofb.gouv.fr
 - **Bourgogne-Franche-Comté** : morgane.laporte@arb-bfc.fr
 - **Bretagne** : s.houbart@reeb.asso.fr
 - **Centre-Val de Loire** : marine.colombey@ofb.gouv.fr
 - **Corse** : Joseph.Salvini@oec.fr
 - **Grand Est** : julien.eidenschcnck@ofb.gouv.fr
 - **Guadeloupe** : julien.gerard@arb-ig.fr et noemie.djellid@ofb.gouv.fr
 - **Guyane** : pedagogie@graineguyane.org
 - **Hauts-de-France** : helene.brault@ofb.gouv.fr
 - **Île-de-France** : florence.brun@ofb.gouv.fr
 - **Martinique** : sephora.badmer@ofb.gouv.fr
 - **Mayotte** : camille.buffeteau@ofb.gouv.fr
 - **Normandie** : agathe.auvray@ofb.gouv.fr
 - **Nouvelle-Aquitaine** : solene.faure@ofb.gouv.fr
 - **La Réunion** : camille.buffeteau@ofb.gouv.fr
 - **PACA** : s.khalizoff@arbe-regionsud.org et jean-michel.foissy@ofb.gouv.fr
- Pour les autres régions (temporairement) :**
aireseducatives@ofb.gouv.fr



Liens essentiels



- Vidéo de présentation : <https://www.youtube.com/watch?v=InVEo3au8aI>
- Le **wiki** pour toutes les infos sur les aires éducatives (c'est quoi, comment on fait, liens vers les animations...)
- Le **guide méthodologique** (c'est la base ^^)
- **L'état des lieux**, étape cruciale
- La **page OFB** sur les aires éducatives



2. S'inscrire sur Sagae



Inscription sur la plateforme Sagae



- <https://sagae.ofb.fr>
- Enseignant et référent : vous avez la même interface. Chacun peut compléter ce qui se passe sur le projet au fur et à mesure de l'année !
- **Les inscriptions ouvriront le 1^{er} juin**
- Vous pouvez déjà vous **créer un compte**. Les pas-à-pas sont disponibles sur le wiki :
 - Pour un enseignant
(https://ame.ofb.fr/lib/exe/fetch.php?media=fiche:se_crer_un_compte_enseignant_sur_sagae.pdf)
 - Pour un référent
(https://ame.ofb.fr/lib/exe/fetch.php?media=fiche:se_crer_un_compte_referent_sur_sagae.pdf)



3. Financer son projet

Financer vos projets pour 2023-2024



Le coût d'une aire éducative et pourquoi ?

- Les interventions du référent, des experts qui interviennent ponctuellement
- A titre indicatif : environ 4000€ par an pour 10 jours (moitié préparation, moitié en présence des élèves). *Ce montant change selon les tarifs journaliers des référents*

Où trouver du financement ? *Informations générales sur les financements [ici sur le wiki](#)*

- Localement auprès de votre **collectivité** (*commune, communauté de communes, d'agglomération, département, parfois région*) -> lien avec le fonds vert (*se renseigner*)
- Auprès de l'**académie** :
 - *Fonds d'innovation pédagogique, 'notre école faisons-là ensemble'*
 - *Financement via ADAGE sur l'Education artistique et culturelle (qui comporte parfois les sciences)*
 - *Mobilisation du pass culture*

Financer vos projets pour 2023-2024

- Faire une demande via « **La Trousse à projet** »
 - <https://trousseaprojets.fr/>
 - *Le faire dès maintenant pour mobiliser les commerçants, moyennes et grandes entreprises locales*
- Répondre à l'**appel à projet de l'OFB**
 - Tous les projets déposés ne seront pas retenus
 - Dépôt du 1^{er} juin au 15 septembre inclus sur démarches simplifiées
 - Financement plafonné à 3200€ par projet (peu importe le nombre de classes)
 - Subvention à 80%, nécessité d'apporter les 20% restants



La Trousse à projets

- La plateforme de financement participatif de l'Education nationale
- Développée par un groupement d'intérêt public créé en 2017
- Conçue pour être compatible avec la réglementation des flux financiers d'un établissement scolaire
- Le circuit de validation du projet respecte les règles de l'Education nationale

<https://trousseaprojets.fr/>

3 objectifs principaux :

- Encourager et valoriser les projets des enseignants et de leurs élèves
- Faciliter les échanges entre pairs
- Lutter contre les inégalités

contact@trousseaprojets.fr





Quelques repères chiffrés

TOP 5 des collectes par thématique

- Arts et Culture 25%
- Développement durable 24%
- Sport 14%
- Citoyenneté 11%
- Histoire et Mémoire 8%
- Echanges/Langues 8%

Du côté des financements

Panier moyen
1424 €

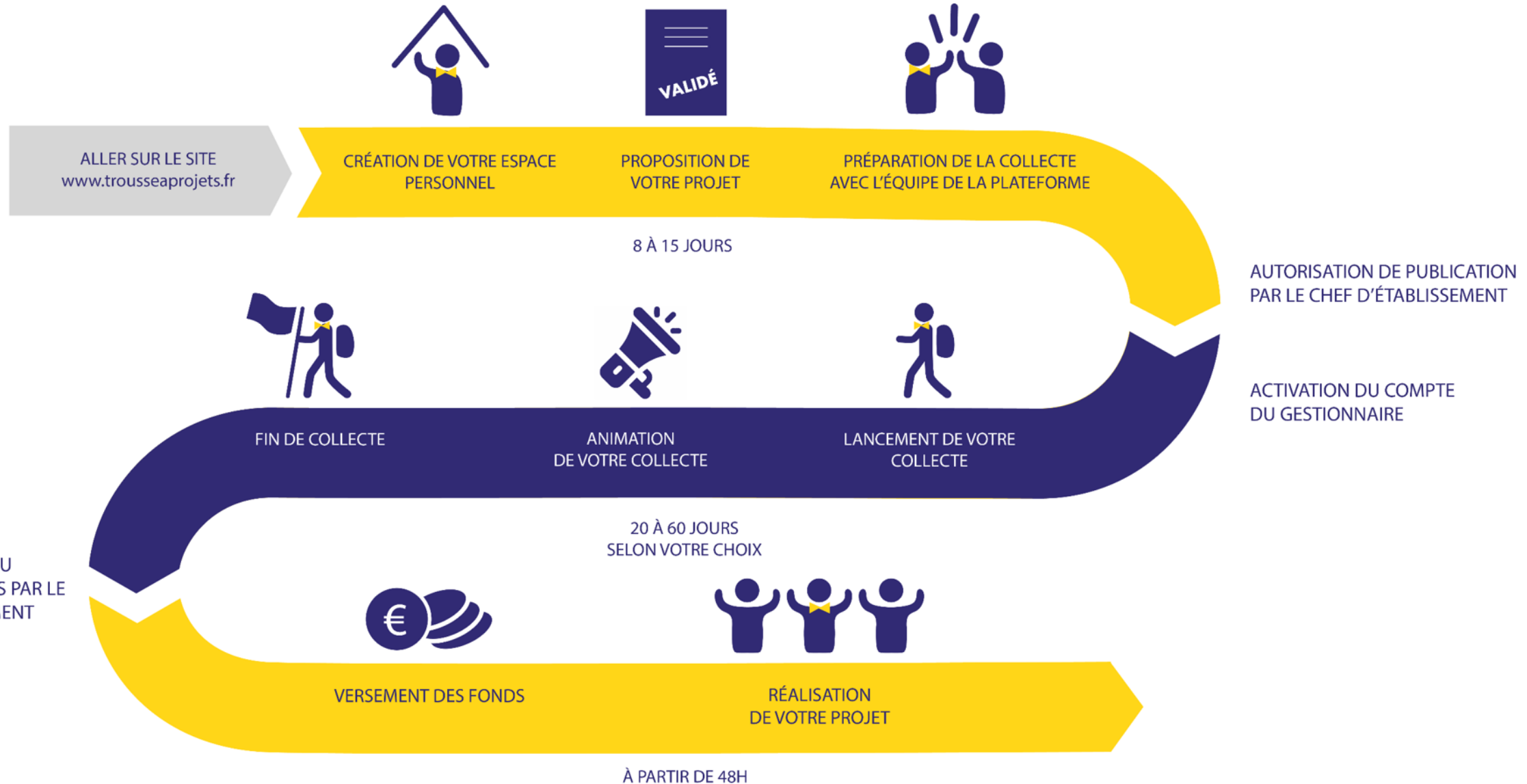
Taux de réussite
89%

Montant collecté en 2022
646 529 €

Fonds de solidarité
48 988€



Parcours d'une collecte



Exemple d'un projet de collecte

Aire Terrestre Educative sur la Sèvre nantaise

Un projet pédagogique et écocitoyen

Partager [f](#) [in](#) [t](#) [✉](#)



- Ecole Elémentaire (du CP au CM2)
- Création / Participation à un événement
- Environnement, développement durable

DESCRIPTION

ACTUALITÉS

COMMENTAIRES (5)

Contribuer

CONTACTER LE PORTEUR DE PROJET

✓ Montant Collecté : 665,00 €

👍 Objectif Minimum 380,00 €
175%

🎯 Objectif Optimum 1 520,00 €
44%

👥 Donateurs 16

🕒 Plus que 14 jours

Ecole primaire publique j-y cousteau
TIFFAUGES



Un objectif minimum à atteindre

Un objectif minimum à ne pas dépasser

Durée de collecte

Niveau scolaire, dispositif et thématique

Actualités et commentaires pour faire du lien entre les donateurs et les porteurs du projet



Merci à toutes et tous !